

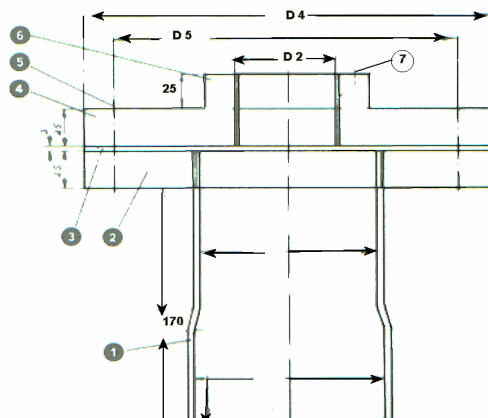
## Оголовок для устья скважины компании STÜWA коррозиестойчивый

DN	подключе- ние дюймы	раструб мм	фланц-Ø мм	центровая окружность мм	болт шт.	вес кг/ шт.
80	1" - 1¼"	88	245	205	6	3,6
100	1¼" - 1½"	113	245	205	6	4,5
115	1¼" - 2"	125	245	205	6	4,4
125	1¼" - 2"	140	245	205	6	4,3
150	1¼" - 3"	165	245	205	6	4,2
200	1¼" - 4"	225	300	260	8	6,5
250	1¼" - 4"	280	450	400	8	9
300	1¼" - 4"	330	450	400	8	9,5
400	-6"	450	515	495	8	12

из твёрдого нПВХ 100						
DN	подключе- ние дюйм	раструб мм	фланц-Ø мм	центровая окружность мм	болт шт.	вес кг/ шт.
80	1" - 2"	88	240	200	6	3,6
100	1" - 2"	113	240	200	6	4,5
115	1" - 2"	125	240	200	6	4,4
125	1" - 3"	140	240	200	6	4,3
150	1" - 3"	165	240	200	6	4,2
175	1" - 4"	195	325	275	6	8,0
200	1" - 4"	225	325	275	6	8,2
250	1" - 4"	280	380	330	8	13,0
300	1" - 4"	330	425	375	8	14,0
350	1" - 4"	400	500	450	8	21,0

Оголовки, которые не указаны в таблице, изготавливаются на заказ.

В комплект оголовков вкл. нержавеющие болты и уплотнительное резиновое кольцо



- 1: труба нПВХ с клеящейся муфтой
- 2: нижняя часть фланца, крепко соединя
- 3: уплотнительная резинка
- 4: верхняя часть фланца
- 5: резьбовые и винтовые отверстия для M16
- 6: резьбовое удлинение
- 7: пластмассовое соединение для кабеля PG 16